

SUBIECTE  
CLASA A III-A

Timp de lucru – 90 minute

Nume: \_\_\_\_\_

Prenume: \_\_\_\_\_

Clasa: \_\_\_\_\_

A.

1. Aflați numerele  $a, b, c$  știind că:

$$a = b + c; \quad b = c - 2740; \quad 5106 - c = 769$$

2. Maia se gândește la un număr, îl adună cu 12, rezultatul îl înmulțește cu 8, obținând astfel 256. La ce număr s-a gândit Maia?

3. Ceasul Mariei este cu 15 minute în urmă, iar al Danei cu 15 minute înainte față de ceasul Corinei. Marchează ora pe care o indică fiecare ceas, știind că ceasul Danei arată ora 13:05.



B.

4. Dacă Vlad își cumpără două caiete, îi mai rămân 8 lei. Dacă și-ar cumpăra cinci caiete, ar mai avea nevoie de 13 lei. Câți lei are Vlad?

5. Câte numere naturale mai mici decât 25 putem pune în locul numărului „a” în relația:  $(a + 7) : 2$ , astfel încât, efectuând calculele, să obținem un număr natural? *Justificați.*

C.

6. Tudor a scris trei numere. El a observat că suma dintre primul și ultimul număr este 523, jumătate din suma primelor două numere este 219, iar dublul sumei ultimelor două numere este 942. Aflați cele trei numere scrise de Tudor.

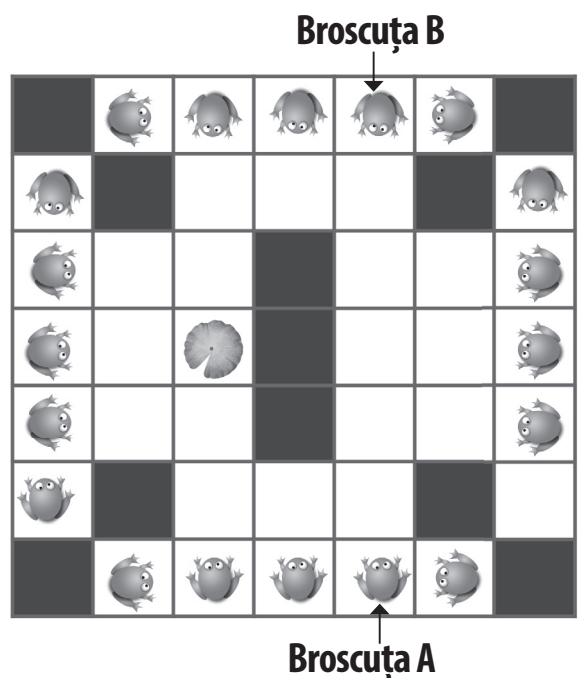
7. Careul alăturat conține pătrățele albe și negre. În jurul careului, pe pătrățelele albe se află 20 de broscuțe. Broscuțele din careul dat se deplasează numai pe pătrățelele albe.

*Exemplu:* **Broscuța A** avansează (înaintează) 1 pătrățel, se întoarce spre stânga sa, înaintează 2 pătrățele, se întoarce spre dreapta sa, înaintează 2 pătrățele și ajunge în pătrățelul care conține frunza de nufăr.

a. Respectând exemplul dat, scrieți două drumuri posibile pe care le poate urma **broscuța B** pentru a ajunge la frunza de nufăr.

b. O altă broscuță avansează 2 pătrățele, se întoarce spre stânga sa, avansează 2 pătrățele, se întoarce spre dreapta sa, avansează 2 pătrățele, se întoarce din nou la dreapta sa, avansează 2 pătrățele și ajunge la nufăr.

Încercuiți această broscuță și indicați, pe careu, traseul urmat de ea.



- Toate subiectele sunt obligatorii.
- Vor fi luate în considerare rezolvările complete.

SUCCES!